

SEBflex® Einbauanleitung für Elementwand Sollbruchstellen

SEBflex® ETS Sollbruchelemente zur Herstellung und Abdichtung von geplanten senkrechten Stoß- und Eckfugen in Doppel- und Elementwänden.

Wasserdicht bis 20 m Wassersäule.

Die vom Bauunternehmer, nach WU Richtlinie hergestellten Sollrisse werden sicher abgedichtet.

Die **SEBflex®** ETS Sollrisselementlänge beträgt 2,50 m und ist für alle Wandstärken und Wandhöhen lieferbar.

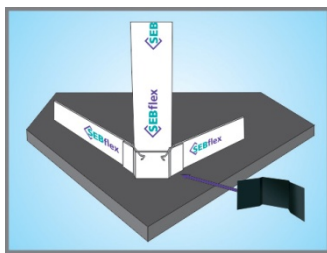
Montage SEBflex® ETS Gerade Elemente

Von dem **SEBflex®** ETS das Spezialpapier entfernen.
Den unbeschichteten Sollrissflügel mit Schlagdübeln an der Stirnseite der Außenschale befestigen.

Die **SEBflex®** Elementwand Sollbruchstelle mit dem **SEBflex®** KB Element in der Bodenplatte verbinden. Den Stoß mit mindestens 50 mm überlappend mit Kreuzklammern fixieren. **Vorteil:** Die Stöße müssen nicht angewärmt werden!

Montage SEBflex® ETS Eck Elemente

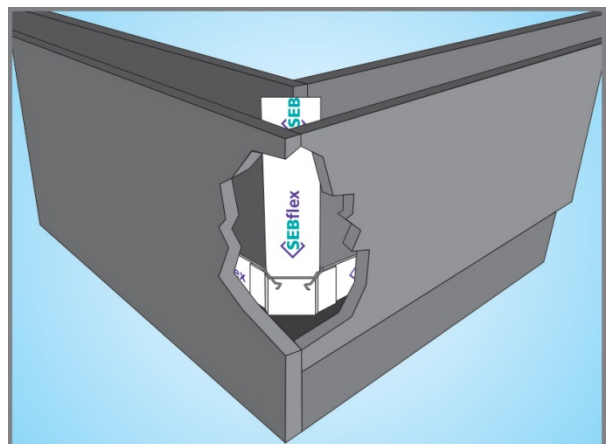
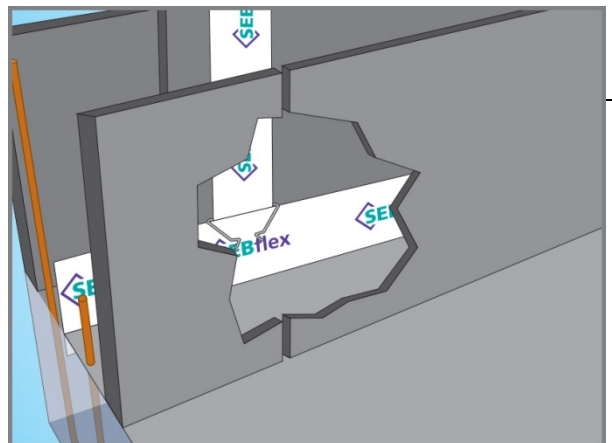
Beim Einbau der **SEBflex®** ETS-Ecke beachten:
Je nach Montagerichtung wird das **SEBflex®** ETS Eck Element an der Innenschale der zuerst aufgestellten Elementwand befestigt.



← Zur Verbindung des **SEBflex®** ETS Eck Elements wird das **SEBflex®** KB Eck Element in der Bodenplatte eingesetzt

Überzeugende Vorteile:

- ✓ **SEBflex®** ETS Sollrisselemente werden montagefertig auf die Baustelle geliefert
- ✓ einfache, effiziente Montage auf der Baustelle
- ✓ kein Spezialwerkzeug nötig
- ✓ sicheres Herstellen und Abdichten von Sollrissen und Sollrissfugen
- ✓ zum Einsatz in weißen Wannen in Doppelwandbauweise entwickelt und mit ABP bis 20 m Wassersäule bescheinigt
- ✓ wasserdicht bis 20 m Wassersäule bei drückendem und nichtdrückendem Wasser
- ✓ **SEBflex®** Beschichtung ist resistent gegen organische Abwässer

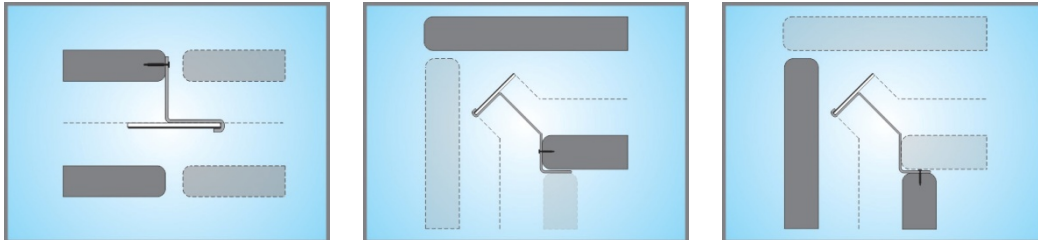


Sie haben Fragen? – Wir beraten gerne.

Tel. +49 7256 9253-200 ▪ Fax. +49 7256 9253-299
info@schuhmacher-seb.de ▪ www.schuhmacher-seb.de

Montage

Spezialpapier vom **SEBflex®** ETS Element entfernen. Die **SEBflex®** ETS Elemente an der Stirnseite der Elementwand mittels Nageldübel befestigen. Den Anschluss an das **SEBflex®** KB Element in der Sohle / Bodenplatte herstellen und mit Kreuzklammern sichern.



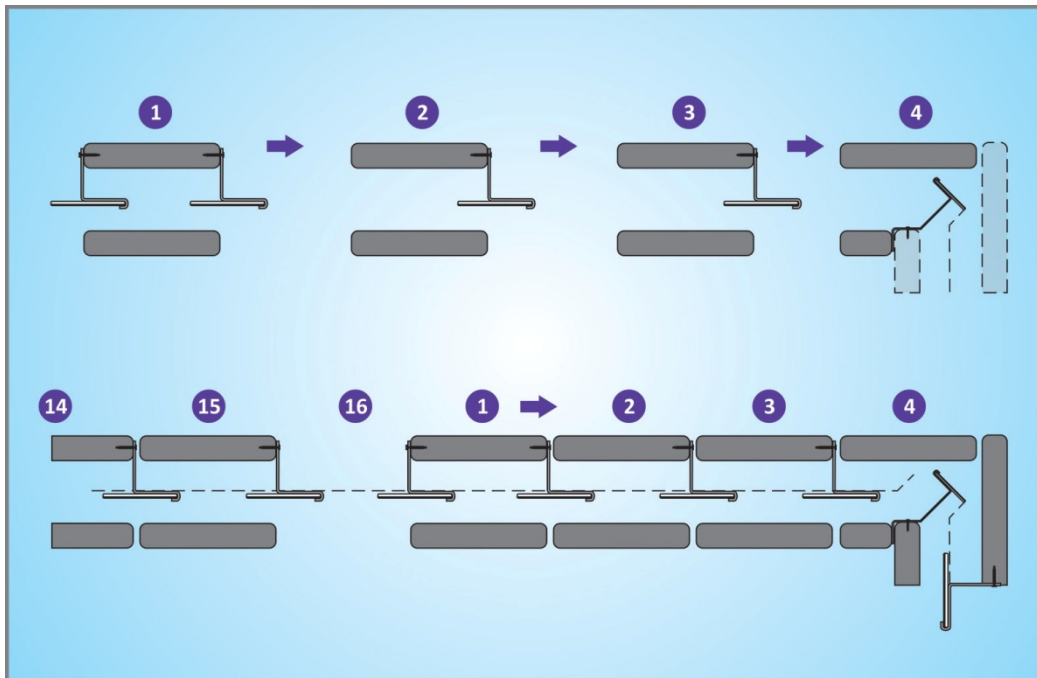
↑ Befestigungsbeispiele der Sollrissbügel mit Schlagdübeln bei Wand- und Eckelementen

Montageablauf

Für die Elementwände die Montagerichtung festlegen.

Am ersten Wandelement werden die **SEBflex®** ETS an beiden Stirnseiten der Elementwand befestigt und mit dem **SEBflex®** KB Element in der Bodenplatte verbunden.

Die letzte Elementwand wird zwischen die, mit **SEBflex®** Sollbruchelementen bestückten, Elementwände gestellt und montiert.



Sie haben Fragen? – Wir beraten gerne.

Tel. +49 7256 9253-200 ▪ Fax. +49 7256 9253-299
info@schuhmacher-seb.de ▪ www.schuhmacher-seb.de

SEBflex® EB / KB System

SEBflex® besteht aus beschichteten Einzelementen. Bei nur 3 cm Betondeckung gewährleistet die Spezialbeschichtung eine Wasserundurchlässigkeit bis zu einer geprüften Wassersäule von 20 m. Sämtliche Arbeitsfugen, horizontal und vertikal, bei drückendem und nicht drückendem Wasser, können bis zu 20 m Wassersäule sicher und zuverlässig mit SEBflex® abgedichtet werden.

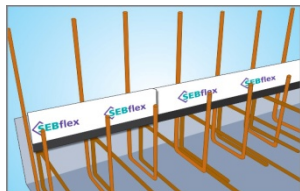
SEBflex® ist resistent gegen sämtliche organische Abwässer und ist daher besonders für Kläranlagen, Fahrhilfen und Stallanlagen geeignet. Nach der neuen WU-Richtlinie ist SEBflex® zum Einsatz in Bauwerken der Beanspruchungsklasse 1 und Nutzungsklasse A geprüft und zugelassen.

Einbauanleitung:

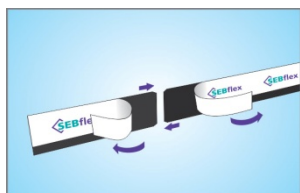
1. Das Papier von SEBflex® EB / KB entfernen.



2. Platzieren der SEBflex® EB / KB Elemente in der aufgehenden Bewehrung.



3. An den SEBflex® EB / KB Enden das Papier um etwa 100 mm zurückrollen.



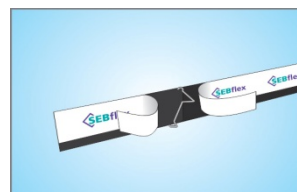
4. SEBflex® EB / KB Elemente 50 mm überlappend fest aneinanderpressen. **Vorteil:** Die Stöße müssen nicht angewärmt werden!



Überzeugende Vorteile:

- ✓ Sicheres und schnelles Abdichten aller Arbeitsfugen ohne aufwendige Betonaufkantung
- ✓ einfache, effiziente Montage der SEBflex® Elemente
- ✓ kein Spezialwerkzeug nötig
- ✓ wasserdicht bis 20 m Wassersäule
- ✓ sichere und einfache Verbindung der Einzelemente und Kreuzungspunkte durch Zusammendrücken der SEBflex® Verbundbeschichtung
- ✓ einfacher Anschluss an Dehn- bzw. Arbeitsfugenbänder durch Spezialanschluss möglich
- ✓ SEBflex® Abdichtungssystem für Planer von WU Bauwerken

5. Jede Verbindung ist mit einer Stoßklammer zu sichern. Den oberen Papierstreifen wieder über die Stoß-Stelle platzieren.

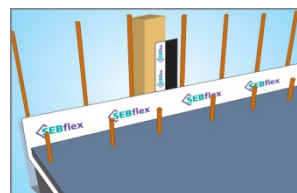


6. Für die lagesichere Befestigung nach WU Richtlinie ist ein Bügel pro Meter nötig, um das SEBflex® EB / KB sicher an der Bewehrung zu befestigen.



Für Elementwände werden 2 Bügel pro Meter empfohlen.

7. Um das Entstehen von „Leckstellen“ zu verhindern, das obere Papier erst vor dem Betonieren des 2. Abschnittes entfernen.



8. T-Stöße und Kreuzungspunkte mit den beigelegten Befestigungsklammern sichern. Vor Betonage des 2. Abschnittes sind die Schutzpapiere am SEBflex® EB / KB zu entfernen. Beim Betonieren ist auf das hohlraumfreie Verdichten im unteren Bereich zu achten.

Sie haben Fragen? – Wir beraten gerne.

Tel. +49 7256 9253-200 ▪ Fax. +49 7256 9253-299
info@schuhmacher-seb.de ▪ www.schuhmacher-seb.de