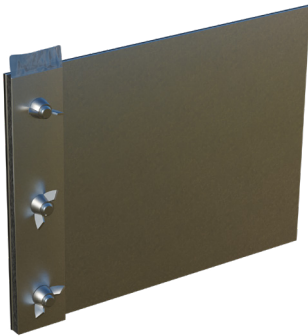


Technisches Datenblatt



SEBflex® Dehnfugenanschluss 8FDF16

Aus verzinkten Stahlblech mit einseitiger Spezialbeschichtung, einem integrierten Klemmanschluss mit Dichteinlage und einem 30 x 4 mm starkem Klemmflansch. Einsetzbar in drückendem Wasser mit bis zu 5 bar / 50 m Wassersäule.



Zum Produkt

Technische Daten	
Artikel-Nr.	8FDF16
EAN	4251633515676
Werkstoff	Stahlblech verzinkt
Spezialbeschichtung	EPDM
Zusammensetzung Spezialbeschichtung	-Formaldehyd (CAS 50-00-0): 0 % -Richtlinie 94/62/EG Quecksilber, Blei, Cadmium und Chrom (VI): 0 % -VOC (CH814.018): 0 % -VOC (EN ISO 11890-2:2001): <0,3 %
Abmessung Blech	200 / 1,5 / 150 mm
Schrauben	S235JR+AR (ST37)
Temperaturbeständigkeit	-30 to +70 °C
Verarbeitungstemperatur	-15°C to + 50°C
Zolltarifnummer	72125090

Sicherheitshinweise sind zu beachten: www.schuhmacher-seb.de/Sicherheitshinweise



Fragen? Wir sind für Sie da: info@schuhmacher-seb.de | 07256 9253200