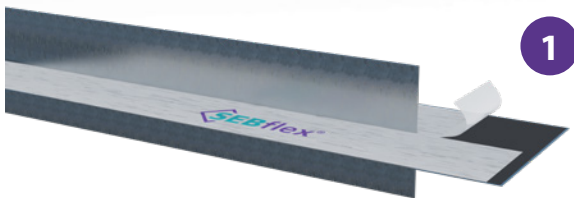


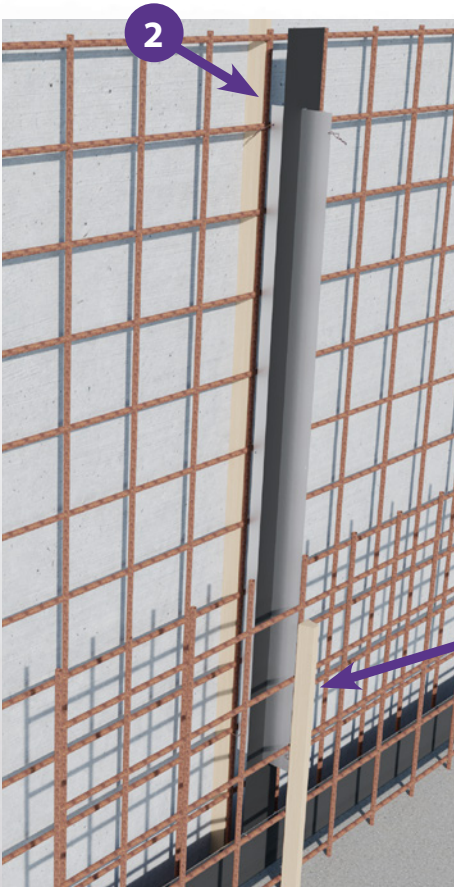
Einbauanleitung

SEBflex® OBS-Sollbruchelement

MPA GEPRÜFT



1. Entfernen Sie die Schutzfolie vom OBS-Sollbruchelement.
2. Bauen Sie die Trapezleiste in die Schalung ein, wo die Sollbruchstelle positioniert sein wird (Ebene der Montagebleche).
3. Stellen Sie das OBS-Sollbruchelement in die Wandschalung zwischen die innere und äußere Bewehrungslage rein. Die Befestigung sollte mit Hilfe von Bindedraht erfolgen, welcher durch die in den Montageblechen vorhandenen Löcher geführt und an der Bewehrung festgebunden wird. Fixieren Sie die Lage des OBS-Sollbruchelements so, dass die Montageblechebene in der geplanten Sollbruchstelle liegt. Damit befindet sich die Abdichtungsebene genau parallel zur Schalungsebene in Achse der Abdichtung der Boden-/Wandfuge.
4. Schließen Sie das OBS-Sollbruchelement an das KB, indem Sie diese mind. 5 cm überlappen und fest aneinander drücken. Sichern Sie daraufhin jede Verbindungsstelle mit Hilfe von zwei Stoßklammern.
5. Vor dem Schließen der Wandschalung bringen Sie eine Trapezleiste exakt in Achse der Montagebleche des OBS-Sollbruchelements an.
6. Achten Sie beim Betonieren darauf, dass das OBS-Sollbruchelement links und rechts die gleiche Schütthöhe besitzt und keinem einseitigen Betondruck ausgesetzt ist.



Hinweis: Klebestöße müssen bei niedrigen Temperaturen von unter +5° nicht angewärmt werden