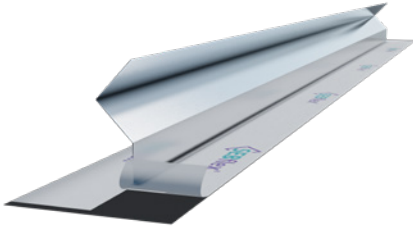


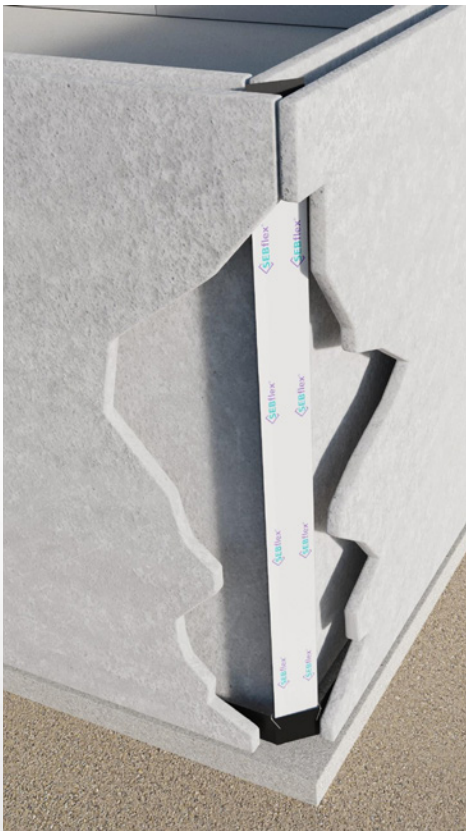
## Einbauanleitung

### SEBflex® ETS Gerade / Ecke



#### Montage SEBflex® ETS Elemente

1. Folie von den ETS Elementen entfernen
2. Den unbeschichteten Sollrissflügel mit Schlagdübel an der Stirnseite der Außenschale befestigen
3. Das ETS-Gerade Sollrisselement mit 5 cm Überlappung mit dem SEBflex KB in der Bodenplatte verbinden. Der selbstklebende Stoß wird zusätzlich mit Kreuzklammern/Federsteckern gesichert
4. Das ETS-Eck Sollrisselement wird an die Stirnseite der Innenschale, der zuerst im Eck aufgestellten Elementwand, mit Schlagdübeln befestigt.
5. Das ETS-Eck Sollrisselement mit 5 cm Überlappung mit dem SEBflex® KB-Eck in der Bodenplatte verbinden.
6. Der selbstklebende Stoß wird zusätzlich mit Kreuzklammern / Federsteckern gesichert.



**MPA GEPRÜFT**

**Hinweis: Klebestöße müssen bei niedrigen Temperaturen von unter +5° nicht angewärmt werden**

