

Technisches Datenblatt

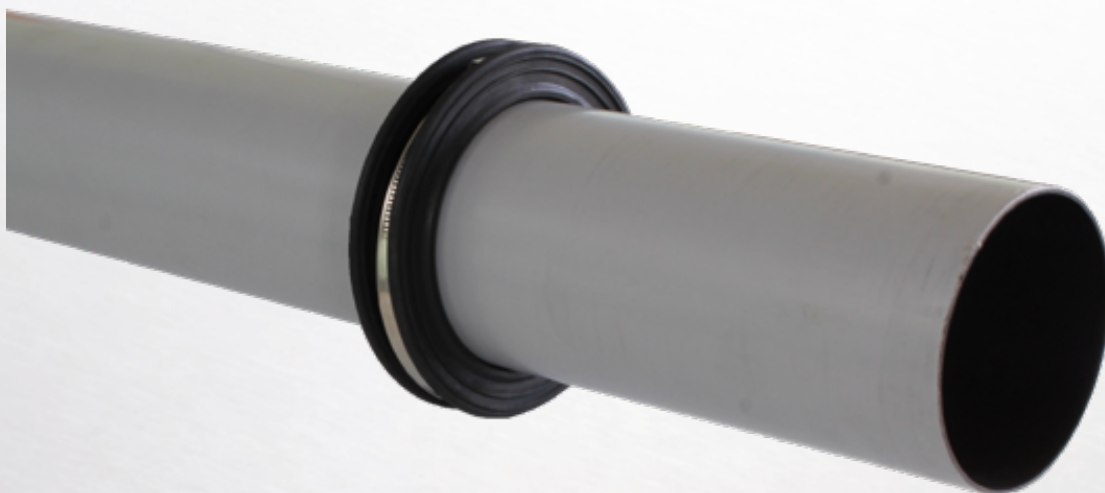
SEBflex® Futterrohr 8TFK150240

Das SEBflex® Futterrohr aus PVC zur Durchdringung von Bodenplatten, Wänden und Mauerwerken der WU-Beanspruchungsklassen 1 und 2.

Weitere Angaben und passendes Zubehör entnehmen Sie bitte unserer SEBflex® Broschüre zum Thema Durchführungen und Dichtungen. Zum Download unter: www.schuhmacher-seb.de/service

| Technische Daten | |
|-------------------------|---------------------------------|
| Artikel-Nr. | 8TFK150240 |
| EAN | 4251633505967 |
| Werkstoff Rohr | Polyvinylchlorid (PVC) |
| Werkstoff Mauerkragen | Ethylen-Propylen-Dien-Kautschuk |
| Rohrdurchmesser | 150 mm |
| Länge | 240 mm |
| Temperaturbeständigkeit | 0 - 60° C |
| Zolltarifnummer | 39174000 |
| VPE | 1 Stück |

*Unverbindliche Angaben und Abbildungen. Änderungen an Abmessung, Gewicht und Werkstoff vorbehalten.



Unverbindliche Angaben und Abbildungen. Änderungen, Irrtümer und Druckfehler vorbehalten.
Unsere Produkte werden entsprechend den derzeit gültigen DIN EN Normen hergestellt.