

Technisches Datenblatt

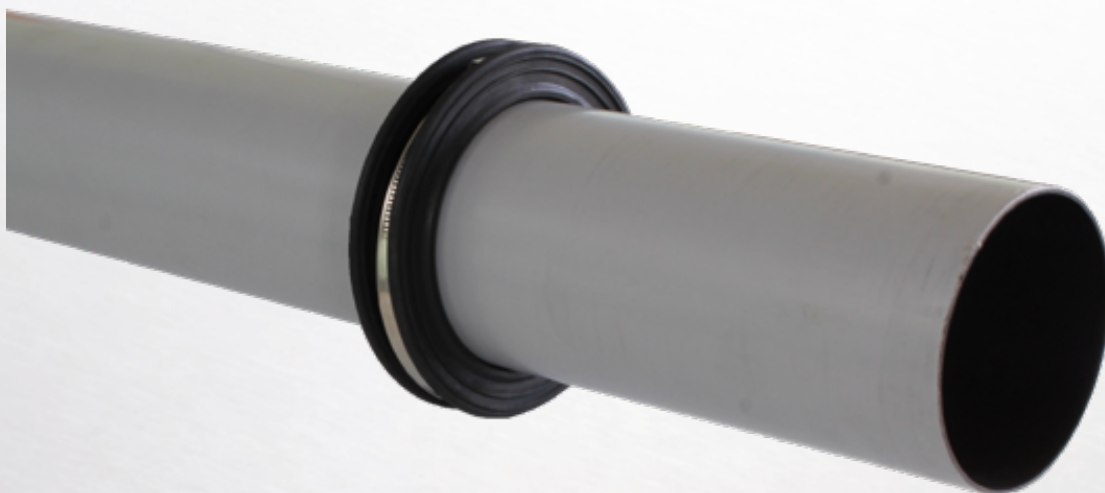
SEBflex® Futterrohr 8TFK100250

Das SEBflex® Futterrohr aus PVC zur Durchdringung von Bodenplatten, Wänden und Mauerwerken der WU-Beanspruchungsklassen 1 und 2.

Weitere Angaben und passendes Zubehör entnehmen Sie bitte unserer SEBflex® Broschüre zum Thema Durchführungen und Dichtungen. Zum Download unter: www.schuhmacher-seb.de/service

Technische Daten	
Artikel-Nr.	8TFK100250
EAN	4251633505936
Werkstoff Rohr	Polyvinylchlorid (PVC)
Werkstoff Mauerkragen	Ethylen-Propylen-Dien-Kautschuk
Rohrdurchmesser	100 mm
Länge	250 mm
Temperaturbeständigkeit	0 - 60° C
Zolltarifnummer	39174000
VPE	1 Stück

*Unverbindliche Angaben und Abbildungen. Änderungen an Abmessung, Gewicht und Werkstoff vorbehalten.



Unverbindliche Angaben und Abbildungen. Änderungen, Irrtümer und Druckfehler vorbehalten.
 Unsere Produkte werden entsprechend den derzeit gültigen DIN EN Normen hergestellt.